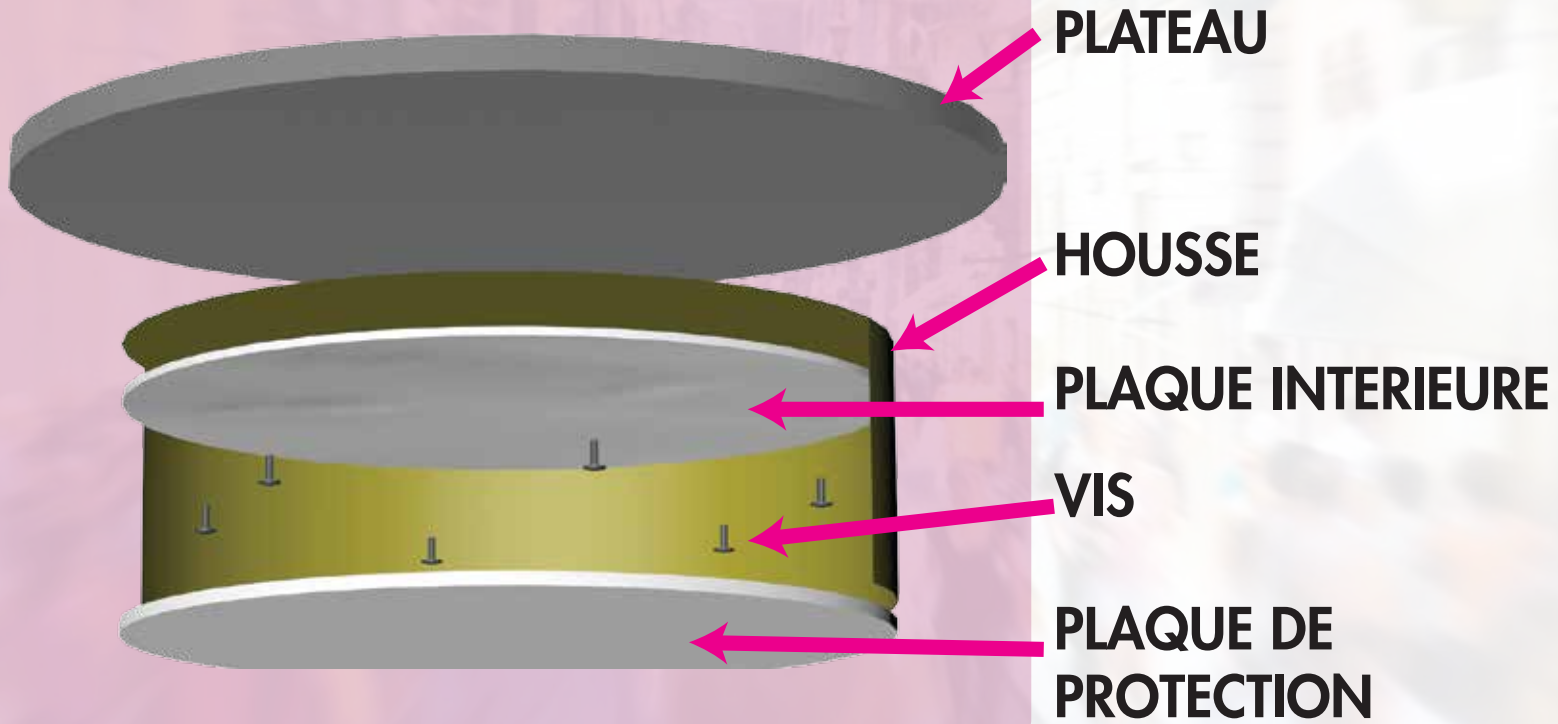


# REEMPLACEMENT DE LA HOUSSE

## SCHEMA DU MONTAGE

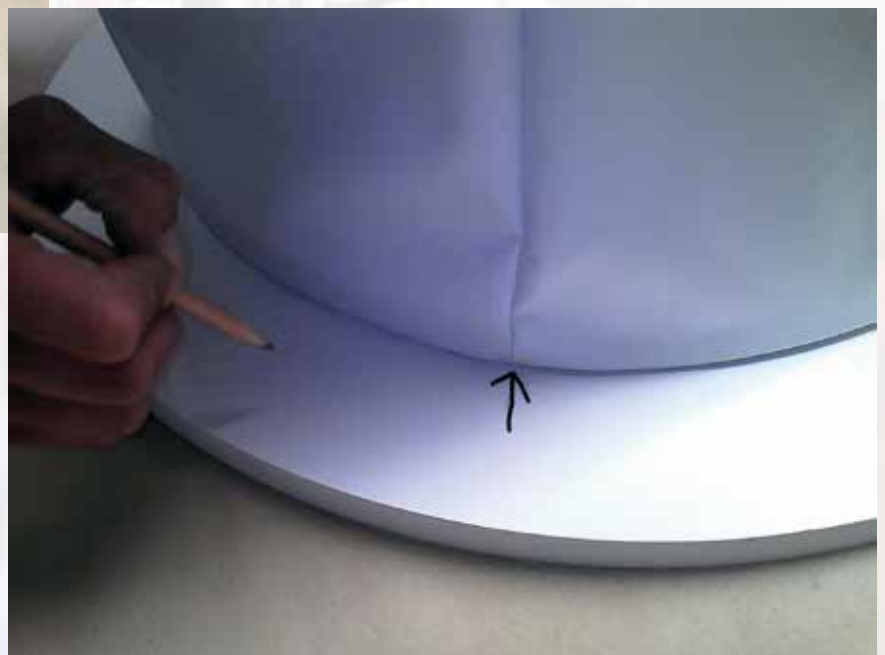


Pour visser, vous avez besoin d'embouts de vissage torx T30 :





**Placer la housse plateau en bas, sur un tapis épais ou un sol propre et souple.**



**Marquer au crayon sur le plateau l'emplacement de la couture**

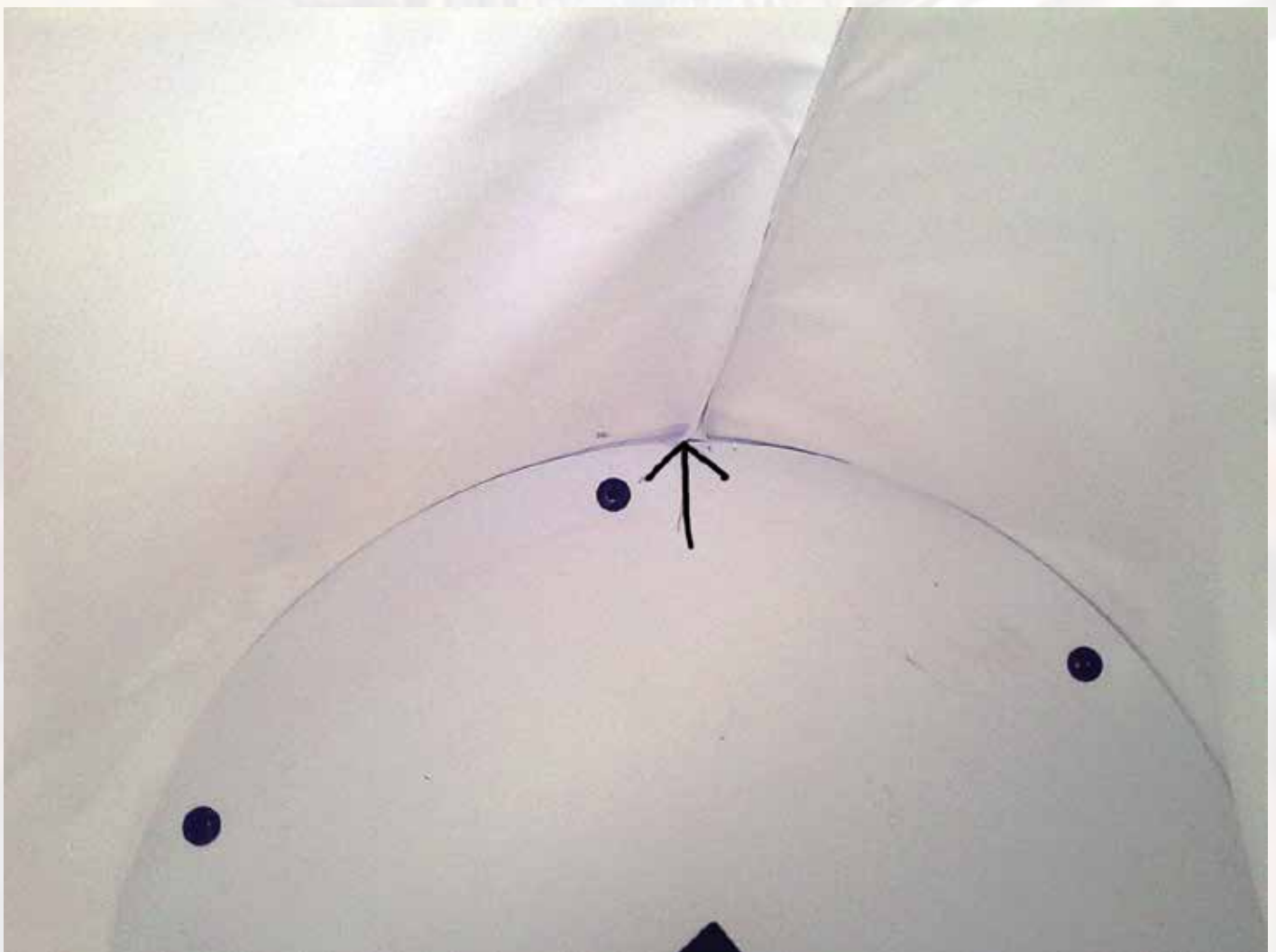


**A l'intérieur de la housse, retirer la plaque de protection**





**Marquer au crayon sur la plaque intérieure l'emplacement de la couture**



**Dévisser la plaque et la retirer**



**Placer la plaque intérieure dans la nouvelle housse.**

**Faire correspondre la marque et la couture.**



**Bien étirer la  
housses pour la  
coller contre la  
plaque.**



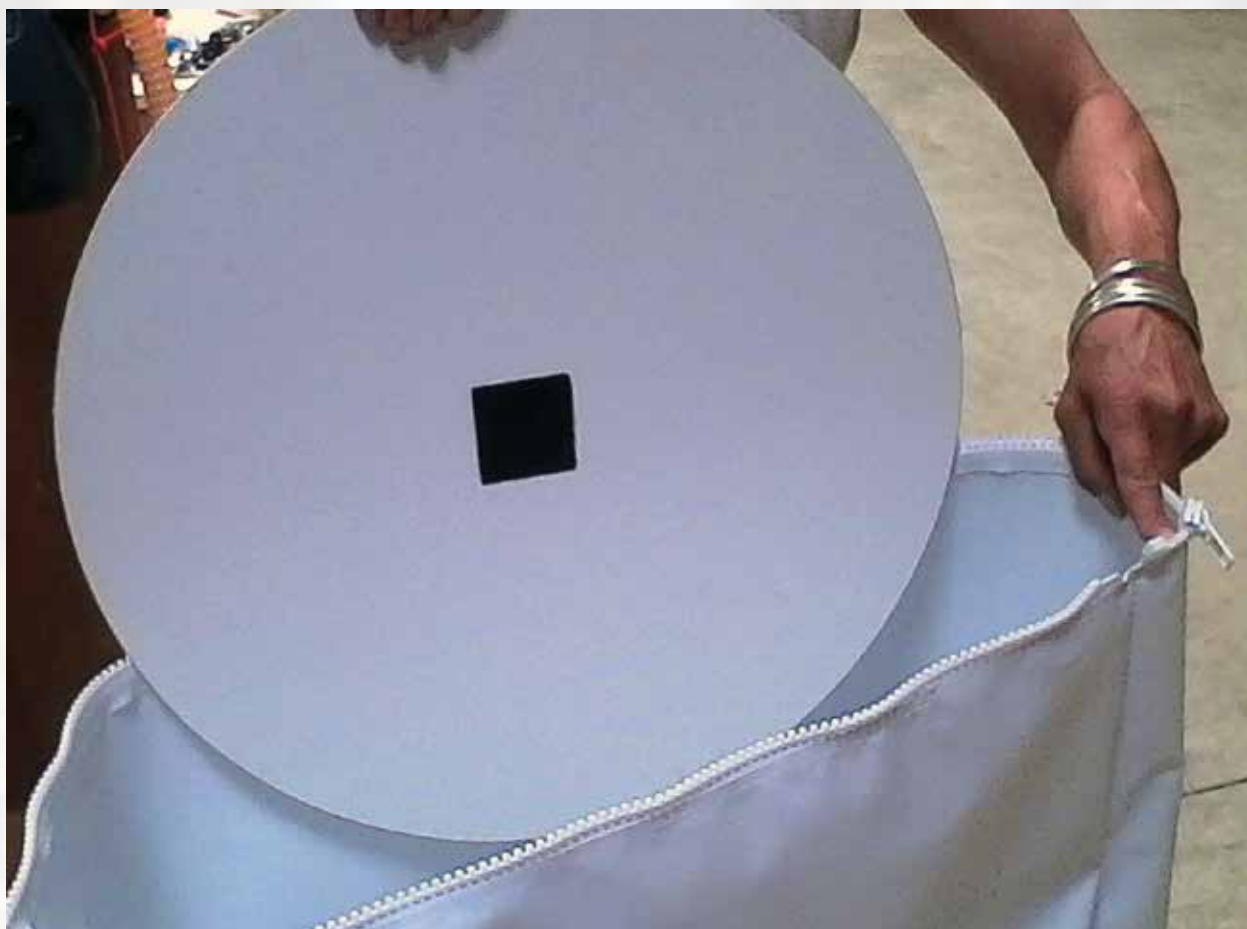
**Fixer la housses  
avec la plaque  
par des  
agraffes.**



**Placer la housse sur le plateau, en faisant correspondre la marque et la couture.**



**Visser la plaque intérieure au plateau.**



**Remettre la plaque de protection à l'intérieur**